

## HORAIRES :

### ACCUEIL DES CLASSES

**Mardi** 9h à 12h  
13h45 à 14h30

### ACCUEIL DU PUBLIC

**Mardi** 15h30 à 18h  
**Mercredi** 9h à 13h - 14h à 16h30  
**Vendredi** 15h30 à 18h  
**Samedi** 9h à 12h (1er et 3ème  
samedi du mois \*)

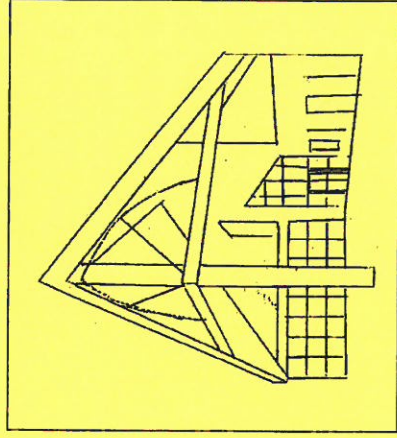
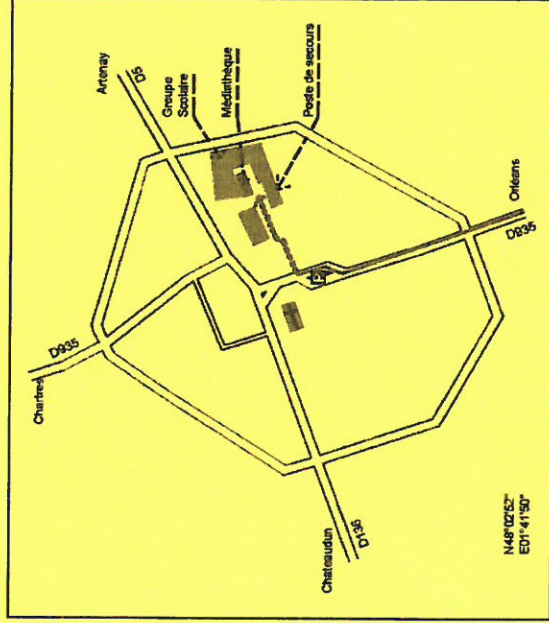
\*Samedis qui peuvent être décalés lors de  
pont ou vacances scolaires



## Internet

Un poste Internet est à votre  
disposition sur réservation pour  
effectuer des recherches.

## PLAN D'ACCÈS



«La curiosité est un précieux  
défaut »

Frédéric Clément



## MÉDIATHÈQUE MARCEL PROUST

Place des Découvertes  
PATAY

Tel : 02.38.75.77.28

[mediatheque.proust@gmail.com](mailto:mediatheque.proust@gmail.com)  
[mediathequepatay.centerblog.net/](http://mediathequepatay.centerblog.net/)

Retrouvons-nous du côté de chez  
Proust...  
et l'on rattrapera le temps perdu !



## La médiathèque met à votre disposition :

- des usuels
- des revues
- des romans
- des documentaires
- des bandes dessinées
- des albums
- des biographies
- des livres en gros caractères
- des CD
- des DVD

acquis par l'équipe ou prêtés par la **MDL**  
(Médiathèque départementale du Loiret)

## Chaque adhérent:

- peut emprunter
  - 4 livres pour 3 semaines,
  - 2 revues, 2 CD pour 2 semaines,
  - 2 DVD (1 fiction et 1 doc) pour 2 semaines.
- peut s'inscrire à la Loiretek  
(Médiathèque numérique du Loiret)  
[loiretek.mediathèques.fr/](http://loiretek.mediathèques.fr/)

## Tarifs :

### SIVU :

Enfants (jusqu'à 15 ans) : **gratuit**  
Jeunes 15-26 ans, étudiants : **5 €**  
Demandeurs d'emploi, RSA : **5 €**  
Adultes : **10 €**

### Hors SIVU :

Enfants **10 €**  
Jeunes **15 €**  
Adultes **20 €**

## Pièces à fournir :

Justificatif de domicile  
Autorisation parentale pour  
les mineurs  
Justificatif pour les demandeurs  
d'emploi

\*Le SIVU est composé des communes  
suivantes : Patay, La Chapelle Onzerain,  
Rouvray Sainte-Croix, Villeneuve sur  
Conie, Villamblain et Coinces.

Il faut présenter sa carte de  
lecteur pour emprunter et  
rendre les documents. Elle est  
valable 1 an de date à date.

Prenez soin des documents,  
en cas de détérioration ou de  
perte, ils vous seront facturés.

**Rappel :** les DVD, acquis avec des droits,  
sont plus onéreux que ceux achetés dans  
le commerce.

